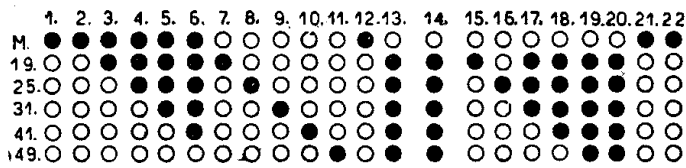


- C 1 100 pF
 - C 2 50 pF
 - C 3 50 pF
 - C 4 50.000 pF
 - C 5 50.000 pF
 - C 6 100 pF
 - C 7 100 pF
 - C 8 200 pF
 - C 9 50 pF
 - C 10 100 pF
 - C 11 100 pF
 - C 12 450 pF
 - C 13 250 pF
 - C 14 250 pF
 - C 15 0,1 Mf
 - C 16 250 pF
 - C 17 250 pF
 - C 18 10.000 pF
 - C 19 200 pF
 - C 20 100 pF
 - C 21 5.000 pF
 - C 22 50.000 pF
 - C 23 25 Mf
 - C 24 10.000 pF
 - C 25 0,5 Mf
 - C 26 25 pF
 - C 27 32 pF
 - C 28 32 pF
 - C 29 2.000 pF
 - C 30 vedi schema
 - C 31 25.000 pF
 - C 32 1 Mf
 - C 33 0,1 pF
 - C 34 1 pF
 - C 35 25 pF
 - C 36 0,1 pF
- R 1 1 MΩ
 - R 2 1 MΩ
 - R 3 160 Ω
 - R 4 80 Ω
 - R 5 3.150 Ω
 - R 6 3.150 Ω
 - R 7 1 MΩ
 - R 8 50 KΩ
 - R 9 16 KΩ
 - R 10 40 KΩ
 - R 11 3.150 Ω
 - R 12 0,1 MΩ
 - R 13 2 MΩ
 - R 14 10 MΩ
 - R 15 0,1 MΩ
 - R 16 0,5 MΩ
 - R 17 0,5 MΩ
 - R 18 0,5 MΩ
 - R 19 355 Ω
 - R 20 1.000 Ω
 - R 21 1.000 Ω
- L1 Bob. aereo OM perm. var.
 - L2 » » OC - 19 m.
 - L3 » » OC - 25 m.
 - L4 » » OC - 31 m.
 - L5 » » OC - 41 m.
 - L6 » » OC - 49 m.
 - L7 Bob. oscill. OC 19 m.
 - L8 » » OC - 25 m.
 - L9 » » OC - 31 m.
 - L10 » » OC perm. var.
 - L11 » » OC - 41 m.
 - L12 » » OC - 49 m.
 - L13 » » OM trimmer
 - L14 » » OM perm. var.
 - L15 » » OM padding
 - L16-L17 MF 470 KHz Tipo E1
 - L18-L19 Impedenza arresto
 - L20 Impedenza filtro BT
 - L21-L22 » » AT
 - L23-L24 » » BT



PHONOLA Mod. 5521/1N - RADIO AUTO NORMALE
 PHONOLA Mod. 5521/1F - RADIO AUTO FIAT

5521/1N-F

RV. 0,5 MΩ log con Interr. R. 5459/1

* Solo per PH. 5521/1N
 ● Solo per PH. 5521/1F

Valvola	Tipo	TENSIONE AI PIEDINI							
		1	2	3	4	5	6	7	8
V 1	EF42	6	165	0	2	190	0	2	0
V 2	ECH42	0	220	135	-	80	-	0	6
V 3	EF41	12	210	-	-	80	-	0	6
V 4	EBC41	6	110	-	-	-	-	-	12
V 5	EL42	12	240	-	-	220	-	9	6

S.A. FIMI - Mod. PHONOLA 5521/1N e 5521/F - Apparecchi autoradio con vibratore sincrono (V. capitolo decimo). Gamma onde medie e cinque bande allargate a 49, 41, 31, 25 e 19 metri. Media frequenza 470 kc.